

入園までの流れ

1

お問い合わせ

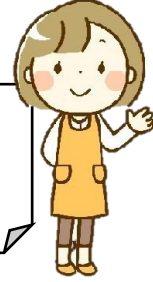
まずは、お電話にてご連絡ください。
見学日や入園説明（オープンスクール）の日程をご案内します。



2

見学・入園説明

お子様と一緒に当園を見学してもらい、
保育内容・入園までの流れについてご説明します。迷っている方も
是非見学にいらしてください。



3

入園願書を提出

入園願書に検定料5,000円を添えてご提出いただいた時点で、
入園枠を確保します。



4

親子面接

お子様の発育の様子を見せていただいたり、
お家の方からお話を伺ったりします。入園にあたり、不安になっている
こと等あれば、面接時に遠慮なくお伝えください。



5

体験保育

ここで正式入園となり、入園準備金40,000円
を納めていただきます。在園児と同じ遊具で遊んだり、職員による
保育の一部を体験してもらいます。



6

一日入園・用品注文

在園児の保育を見たり、触れ合ったりします。
また、制服や保育用品の説明を聞き、採寸や注文をしていただきます。



7

用品販売

注文をした用品や制服を、取りに来ていただき
ます。また、入園に必要な書類を提出してもらいます。
これで、入園の準備完了です！（入園式は、4月中旬の予定）



満3歳児
& プレ入園
の流れ

入園願書は、10月〜随時受け付けます。

入園の
約1ヶ月前

約1か月前に、親子面接から用品注文・用品販売までをまとめて行います。